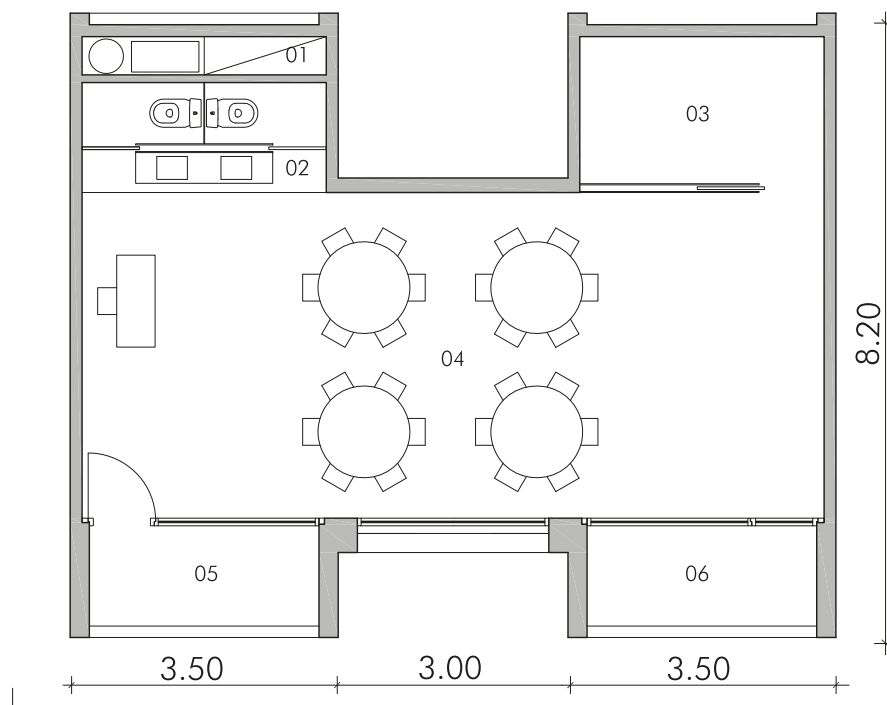




AULA / LUDOTECA



	sup.
01.Instal·lacions	1,59m ²
02.WC.	4,33m ²
03.Magatzem	6,13m ²
04.Aula	41,18m ²
05.Porxo 1	4,37m ²
06.Porxo 2	4,37m ²
Sup.útil tot.	61,97m ²
Sup.const.tot.	71,71m ²

ED01.3581.CX.01A
Aula 01



AULA / LUDOTECA

CARACTERÍSTIQUES TÈCNiques EDO1.3581.CX.XXB



AULA 3181

sup.
28,525m²
h.
3,50 m
w.
3,50m
l.
8,15 m

Transportabilitat: Unitats transportables i recuperables amb possibilitat de ser instal·lades de forma temporal simplement recolzades sobre sòl o paviment adequat, o de forma permanent ancorades sobre fonamentació per donar compliment al Código Técnico de la Edificación (C.T.E.). En qualsevol dels casos la unitat és recuperable i transportable per canvis d'emplaçament d'aquesta. Es subministren senceres i totalment acabades al punt que es demani sempre i quan el lloc indicat per a la seva ubicació sigui, en tot cas, accessible per als mitjans de transport i elevació normalment utilitzats per l'empresa subministradora. En cas de llocs de difícil accés o que requereixin mitjans de transport i elevació especials es pressupostarà a part. Es descomptaran del preu de venda les despeses de transport i elevació en cas que el client reculli a fàbrica la unitat/s. L'elevació i moviment de les unitats es realitzarà sempre ancorat i recolzant per tots els peus simultàniament. De manera que es garanteixi sempre una distribució de pesos i càrregues igual a la que té la unitat assentada sobre el terreny.

Estructura i fonaments: Estructura metàl·lica segons les exigències del Código Técnico de la Edificación C.T.E. DB SE Seguridad Estructura. Bases de càlculo, DB SE-AE Acciones en la edificación i DB SE-A Seguridad Estructural: Acero. Estructura protegida contra l'oxidació. Es pot instal·lar sobre fonamentació i/o base adequada. El tipus de sòl i/o fonamentació limitarà i determinarà les accions i deformacions màximes de l'estructura. El condicionament del terreny, moviments de terres i possibles fonamentacions van a càrrec del client. Opcionalment es poden subministrar sabates prefabricades per a ser instal·lades sobre qualsevol tipus de terreny fins a resistències d' 1 kg/cm². Aquesta fonamentació pot ser retirada i/o recuperada en cas de trasllat de lloc.

Cobertes i façanes: Façanes i cobertes ventilades amb revestiment exterior de magnesi, membrana impermeable transpirable a façanes i terra, 60mm d'aïllament tèrmic de llana de roca i membrana impermeable a coberta. Acabat interior de placa de cartró guix. La composició de cobertes i façanes es realitza a base de capes especialitzades de protecció en front al sol, vent, humitat i al fred en funció de l'ús d'acord amb CTE BD HS 1, i CTE DB HE. Diferents revestiments exteriors per a façanes i cobertes ventilades es poden aplicar opcionalment facilitant la integració paisatgística, el compliment de diferents normatives urbanístiques o l'adaptació a les preferències del comprador.

Paviments i revestiments interiors: Paviment laminat símil parquet de fusta, paviment de vinil i/o de linoleum antibacterians a banys. Paviment exterior de tarima de fusta. Revestiments interiors de parets i sostre a base de plaques de cartró guix. Revestiments interiors de parets, divisòries i portes de banys a base de panells fenòlics compactes resistents a l'aigua separats del terra per facilitar la neteja y sostres amb plaques de cartró guix resistents a la humitat.

Aïllament tèrmic: Coberta ventilada amb acabat exterior de magnesi, taulers d'OSB de 18mm, cambra d'aire, 60 mm de llana de roca, i placa de cartró guix. Aïllament del terra a base de 60 mm de llana de roca entre doble capa d'OSB de 18mm. Aïllament de les façanes ventilades amb revestiment exterior de magnesi, lamina impermeable transpirable, 60mm de llana de roca i acabat interior de plaques de cartró guix. Es poden sol·licitar opcionalment aïllaments superiors per tal de donar compliment al CTE-DB-HE o per a classificacions energètiques específiques pel qual es realitzarà estudi tècnic i econòmic en cada cas.

Instal·lació elèctrica: Instal·lació elèctrica monofàsica realitzada d'acord amb el Reglamento Electrotécnico de Baja Tensión "REBT" format per: quadre general de distribució i protecció, instal·lació sota tub protector d'una línia elèctrica d'enllumenat, una de preses generals d'endolls, una de climatització i una de termo elèctric amb sistema de protecció mitjançant ID i IA de 10A, 16A, 25A i 16A respectivament. Opcionalment es poden sol·licitar altres línies elèctriques en funció dels equipaments i màquines instal·lats. Sistema d'il·luminació de cuina i bany a base de pantalles estanques fluorescents de 2x36 w IP65 amb carcassa i difusor de policarbonat, aplic mural IP65 a la porxada i previsió de connexió de punts de llum sobre la barra i sobre les taules.

Instal·lació de fontaneria i sanejament: Aigua freda sanitària mitjançant conductes de polietilè reticulat amb claus de pas de tall. Aixetes temporitzades per al lavabo i wc amb sistema de doble descàrrega per a l'estalvi d'aigua. Per a altres usos i instal·lacions específiques es realitzarà estudi tècnic i econòmic específic en cada cas d'acord amb CTE DB HS 4 i/o RITE. Opcionalment es pot sol·licitar instal·lació de sistema de producció d'ACS mitjançant termo-acumulador elèctric, bomba de calor o altre sistema existent al mercat. Canals i baixants preparats per a connexió a xarxa existent. Sanejament separatiu d'aigües pluvials i fecals a base de conductes de tubs de PVC i polipropilè dimensionats segons CTE DB HS 5.

Calefacció i climatització: Xarxa de conductes i difusors per a sistema de bomba de calor inverter de calefacció i refrigeració amb línia elèctrica d'alimentació d'equips. Xarxa de conductes i reixa de ventilació i renovació de l'aire del local amb ventilació independent mitjançant extractor als banys. Opcionalment es pot sol·licitar la instal·lació dels equips de climatització, ventilació i recuperació de calor o altre sistema de climatització existent al mercat d'acord amb el RITE "Reglamento de Instalaciones Térmicas en los Edificios".

Protecció contra incendis: Protecció contra incendis de l'estructura i resistència al foc de tancaments, assolint els graus de protecció i resistència establerts pel CTE DB SI en funció de l'ús i ocupació sol·licitats. Per a les unitats de bar la resistència mínima per defecte és de 30 minuts. Per a altres usos i instal·lacions contra incendis específiques es realitzarà estudi tècnic i econòmic en cada cas segons es sol·liciti.

Eficiència energètica i sostenibilitat: Reciclatge i destriat a taller dels residus de construcció durant el procés de fabricació, reciclatge total de l'edifici mitjançant desmuntatge dels sistemes i parts d'aquest al final de la seva vida útil, minimització del consum d'aigua en el procés de construcció en sec, minimització de l'ús de materials procedents d'activitats extractives, disminució del consum energètic i de la producció de CO2 en el procés de fabricació a taller respecte la construcció in situ, control de la procedència de les fustes, aïllants i altres materials utilitzats per assolir les màximes garanties de protecció del medi ambient, possibilitat d'obtenció de qualificació energètica A i d'aplicació de criteris de disseny i construcció d'arquitectura sostenible, bioclimàtica, passiva ecològica i/o amb autosuficiència energètica.

Projectes, documentació gràfica i escrita propietat d'idee arquitectes, S.L.P. Es prohibeix la seva utilització total o parcial.